



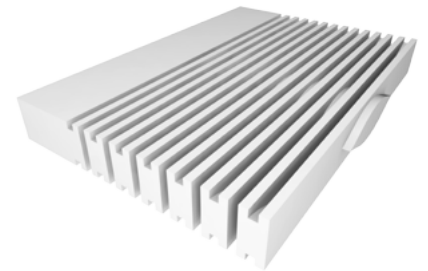
front & back side: 4/4 mm,
3-layer spruce

Schnitt Typ: **JANUS**

Incision type

Die beidseitig eingeschnittenen Platten eignen sich für den freistehenden Einsatz, da sie auf beiden Seiten das gleiche Schnittbild aufweisen. Dabei können auch dicke Platten um ein erstaunlich engen Radius gebogen werden. Sie werden vorwiegend als Raumtrenn- und Sichtschutzelemente verwendet.

The incisions of dukta-JANUS are made on both sides of the board. Thereby even thick boards can bend around small radius. The board looks the same on both sides and is therefore suitable to be used free-standing as partitions.



4/4 mm, 3-layer spruce

Technische Daten:

Technical Data

Werkstoffe: Material	MDF, Furniersperrholz, Tischlerplatten MDF, Plywood, 3-Layer Board
Standard Schnitt: Standard incision	4 mm Nut / 4 mm Steg Cut / Bar
Min. Biegeradius: Min. bendign radius	Ca. 100 mm
Offene Fläche: Open area:	20% - 40%
Standard Platten Masse: Standard dimensions	2400 mm x 1200 mm x 12-42mm
Oberfläche: Surface	Furniert, spritzlackiert, gerollt, geölt Verneer, spray paint, coat, oil