

front side: 4/4 mm, plywood birch



back side: 4/4 mm, plywood birch



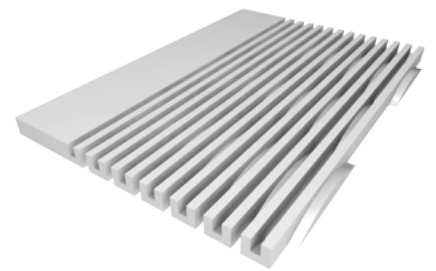
4/4 mm, plywood birch 10 mm

Schnitt Typ: **LINAR**

Incision type

Die regelmässigen Einschnitte sind bei LINAR oberflächlich durchgehend. Dadurch entsteht ein ruhiges und homogenes Schnittbild. Vorder- und Rückseite unterscheiden sich deutlich. Die Anwendungen sind vorwiegend im Bereich der Decken- und Wandapplikationen zur optischen und akustischen Raumgestaltung.

The incisions are regularly and continuous on the surface. As a visual effect, this arrangement creates a calm and homogenous surface. Front and reverse side look clearly different. Application areas are mainly ceiling- and wall panels.



Technische Daten:

Technical Data

Werkstoffe: Material	MDF, Furniersperrholz, Tischlerplatten MDF, Plywood, 3-Layer Board
Standard Schnitt: Standard incision	4 mm Nut / 4 mm Steg Cut / Bar
Min. Biegeradius: Min. bendign radius	Ca. 120 mm
Offene Fläche: Open area:	20% - 40%
Standard Platten Masse: Standard dimensions	2400 mm x 1200 mm x 6-12mm
Oberfläche: Surface	Furniert, spritzlackiert, gerollt, geölt Verneer, spray paint, coat, oil
Option: Optional	Rückseite mit Akustikvlies belegt back side covered with acoustic fleece